

Theater aan het Spui "Zaal 1"

Algemene zaal gegevens:
 Zaal totale maten:
 L x B = 25m x 18m
 Speelvlak met tribune:
 L x B = 13m x 18m
 Speelvlak zonder tribune:
 L x B = 23m x 18m

Zaallicht:
 Regie licht: 5

Trekkenwand gegevens:

Breedte verrijdbare trekken: 15000 mm
 Min & Max hoogte: 50 - 8500 mm
 Minimale afstand tussen twee trekken: 300mm
 Breedte Zijtrekken: ± 12000mm & 10000mm
 Min & Max hoogte Zijtrekken: 50 x 7000mm

Netto hijslast: 300kg
 Max last rechthoeder ophangpunt: 150kg
 Max last tussen ophangpunt: 200kg
 Max last uiteinden trek: 50kg

12x 2Kw ADB Fresnel "F201"

24x Selecon Pacific 80V 1200W 23° - 50° (Frontlicht 1e plan)

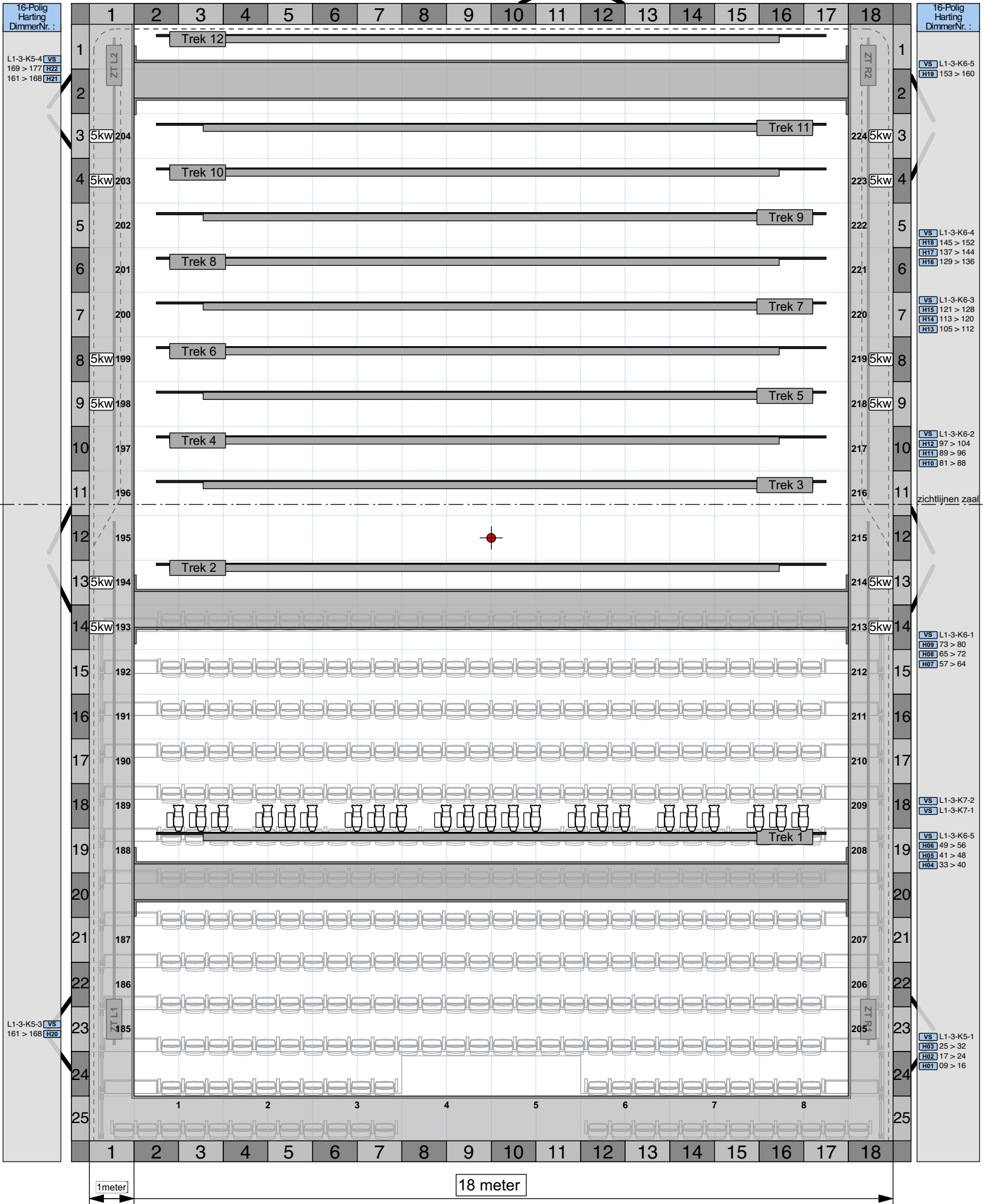
70x Selecon Pacific 800W 23° - 50°

Horizon 4x 1Kw (4 stuks)

R	G	B	OW	R	G	B	OW	R	G	B	OW	R	G	B	OW
145	146	147	148	149	150	151	152	145	146	147	148	149	150	151	152

Vloer H16 Harting aansluitingen:

Vloer Linksvoor A : 225 > 232
 Vloer Linksvoor B : 233 > 240
 Vloer Achter : 241 > 248
 Vloer Rechtsvoor A: 249 > 256
 Vloer Rechtsvoor B: 257 > 264



16-Polig Harting DimmerNr. :
 L1-3-K5-4 [VS] 169 > 177 [H22] 161 > 168 [H21]
 L1-3-K5-3 [VS] 161 > 168 [H20]

16-Polig Harting DimmerNr. :
 [VS] L1-3-K6-5 [H19] 153 > 160
 [VS] L1-3-K6-4 [H18] 145 > 152 [H17] 137 > 144 [H16] 129 > 136
 [VS] L1-3-K6-3 [H15] 121 > 128 [H14] 113 > 120 [H13] 105 > 112
 [VS] L1-3-K6-2 [H12] 97 > 104 [H11] 89 > 96 [H10] 81 > 88
 zichtlijnen zaal
 [VS] L1-3-K6-1 [H09] 73 > 80 [H08] 65 > 72 [H07] 57 > 64
 [VS] L1-3-K7-2 [VS] L1-3-K7-1
 [VS] L1-3-K6-5 [H06] 49 > 56 [H05] 41 > 48 [H04] 33 > 40
 [VS] L1-3-K5-1 [H03] 25 > 32 [H02] 17 > 24 [H01] 09 > 16